

HIERRO

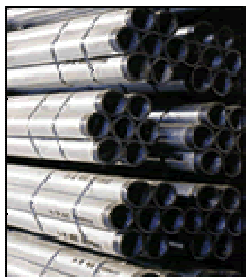


TUBERIAS DE HIERRO

TUBO SOLDADO DIN 2440 - UNE 19.040 St 33

NORMA EUROPEA VIGENTE: UNE EN-10255 SERIE MEDIA M

GALVANIZADO



	Ø "	DN	D.EXT	ESPESOR
THG-TUBO HIERRO GALVº DIN-2440 3/8" MI	3/8	10	17,2	2,3
THG-TUBO HIERRO GALVº DIN-2440 1/2" MI	1/2	15	21,3	2,6
THG-TUBO HIERRO GALVº DIN-2440 3/4" MI	3/4	20	26,9	2,6
THG-TUBO HIERRO GALVº DIN-2440 1" MI	1	25	33,7	3,2
THG-TUBO HIERRO GALVº DIN-2440 1.1/4" MI	1.1/4	32	42,4	3,2
THG-TUBO HIERRO GALVº DIN-2440 1.1/2" MI	1.1/2	40	48,3	3,2
THG-TUBO HIERRO GALVº DIN-2440 2" MI	2	50	60,3	3,6
THG-TUBO HIERRO GALVº DIN-2440 2.1/2" MI	2.1/2	65	76,1	3,6
THG-TUBO HIERRO GALVº DIN-2440 3" MI	3	80	88,9	4,0
THG-TUBO HIERRO GALVº DIN-2440 4" MI	4	100	114,3	4,5
THG-TUBO HIERRO GALVº DIN-2440 5" MI	5	125	139,7	4,85
THG-TUBO HIERRO GALVº DIN-2440 6" MI	6	150	165,1	4,85

NEGRO

	Ø "	DN	D.EXT	ESPESOR
THN-TUBO HIERRO NEGRO DIN-2440 3/8 MI	3/8	10	17,2	2,3
THN-TUBO HIERRO NEGRO DIN-2440 1/2MI	1/2	15	21,3	2,6
THN-TUBO HIERRO NEGRO DIN-2440 3/4 MI	3/4	20	26,9	2,6
THN-TUBO HIERRO NEGRO DIN-2440 1 MI	1	25	33,7	3,2
THN-TUBO HIERRO NEGRO DIN-2440 1.1/4 MI	1.1/4	32	42,4	3,2
THN-TUBO HIERRO NEGRO DIN-2440 1.1/2 MI	1.1/2	40	48,3	3,2
THN-TUBO HIERRO NEGRO DIN-2440 2 MI	2	50	60,3	3,6
THN-TUBO HIERRO NEGRO DIN-2440 2.1/2 MI	2.1/2	65	76,1	3,6
THN-TUBO HIERRO NEGRO DIN-2440 3 MI	3	80	88,9	4,0
THN-TUBO HIERRO NEGRO DIN-2440 4 MI	4	100	114,3	4,5
THN-TUBO HIERRO NEGRO DIN-2440 5 MI	5	125	139,7	4,85
THN-TUBO HIERRO NEGRO DIN-2440 6 MI	6	150	165,1	4,85

TUBO SOLDADO ISO 65 - UNE 19.043 St 33

NORMA EUROPEA VIGENTE: UNE EN-10255 TIPO L2

ACABADO: NEGRO O GALVANIZADO



Ø "	DN	D.EXT	ESPESOR
3/8	10	17,2	1,8
1/2	15	21,3	2,0
3/4	20	26,9	2,3
1	25	33,7	2,6
1.1/4	32	42,4	2,6
1.1/2	40	48,3	2,9
2	50	60,3	2,9
2.1/2	65	76,1	3,2
3	80	88,9	3,2
4	100	114,3	3,6
5	125	139,7	3,75
6	150	165,1	3,75

TUBO ACERO NEGRO SIN SOLDADURA DIN 2440 - St 33

POSIBILIDAD EN ACABADO GALVANIZADO DIN 2.444

	Ø "	DN	D.EXT	ESPESOR
TUBO ACERO S/S NEGRO DIN2440 MI 3/8 17,2 2,35	3/8	10	17,2	2,3
TUBO ACERO S/S NEGRO DIN2440 MI 1/2 21,3 2,65	1/2	15	21,3	2,6
TUBO ACERO S/S NEGRO DIN2440 MI 3/4 26,9 2,65	3/4	20	26,9	2,6
TUBO ACERO S/S NEGRO DIN2440 MI 1 33,7 3,25	1	25	33,7	3,2
TUBO ACERO S/S NEGRO DIN2440 MI 1.1/4 42,4 3,25	1.1/4	32	42,4	3,2
TUBO ACERO S/S NEGRO DIN2440 MI 1.1/2 48,3 3,25	1.1/2	40	48,3	3,2
TUBO ACERO S/S NEGRO DIN2440 MI 2 60,3 3,65	2	50	60,3	3,6
TUBO ACERO S/S NEGRO DIN2440 MI 2.1/2 76,1 3,65	2.1/2	65	76,1	3,6
TUBO ACERO S/S NEGRO DIN2440 MI 3 88,9 4,05	3	80	88,9	4,0
TUBO ACERO S/S NEGRO DIN2440 MI 4 114,3 4,5	4	100	114,3	4,5
TUBO ACERO S/S NEGRO DIN2440 MI 5 139,7 4,85	5	125	139,7	4,85
TUBO ACERO S/S NEGRO DIN2440 MI 6 165,1 4,85	6	150	165,1	4,85



TUBERIAS DE HIERRO

TUBO ACERO NEGRO SIN SOLDADURA DIN 2448 - St 37.0

NORMA EUROPEA VIGENTE: UNE EN-10216-1

POSIBILIDAD EN ACABADO GALVANIZADO DIN 2.444

	Ø "	DN	D.EXT	ESPESOR
TUBO ACERO S/S NEGRO DIN2448 MI 3/8 17,2 1,8	3/8	10	17,2	1,8
TUBO ACERO S/S NEGRO DIN2448 MI 1/2 21,3 2,	1/2	15	21,3	2,0
TUBO ACERO S/S NEGRO DIN2448 MI 3/4 26,9 2,3	3/4	20	26,9	2,3
TUBO ACERO S/S NEGRO DIN2448 MI 1 33,7 2,6	1	25	33,7	2,6
TUBO ACERO S/S NEGRO DIN2448 MI 1.1/4 42,4 2,6	1.1/4	32	42,4	2,6
TUBO ACERO S/S NEGRO DIN2448 MI 1.1/2 48,3 2,6	1.1/2	40	48,3	2,6
TUBO ACERO S/S NEGRO DIN2448 MI 2 60,3 2,9	2	50	60,3	2,9
TUBO ACERO S/S NEGRO DIN2448 MI 2.1/2 76,1 2,9	2.1/2	65	76,1	2,9
TUBO ACERO S/S NEGRO DIN2448 MI 3 88,9 3,2	3	80	88,9	3,2
TUBO ACERO S/S NEGRO DIN2448 MI 4 114,3 3,6	4	100	114,3	3,6
TUBO ACERO S/S NEGRO DIN2448 MI 5 139,7 4,	5	125	139,7	4,0
TUBO ACERO S/S NEGRO DIN2448 MI 6 168,3 4,5	6	150	168,3	4,5
TUBO ACERO S/S NEGRO DIN2448 MI 7 193,7 5,6	7	175	197,3	5,4
TUBO ACERO S/S NEGRO DIN2448 MI 8 219,1 6,3	8	200	219,1	6,3
TUBO ACERO S/S NEGRO DIN2448 MI 9 244,5 6,3	9	225	244,5	6,3
TUBO ACERO S/S NEGRO DIN2448 ml 10 273, 6,3	10	250	273	6,3

ACCESORIOS DE HIERRO MALEABLE - GALVANIZADO ROSCAR

FABRICADOS BAJO NORMA EN-10.242

DIN 2950



Fig. 1, Curva 90° M/H

CURVA 90° MH fig 1 GALV^a de 3/8"
 CURVA 90° MH fig 1 GALV^a de 1/2"
 CURVA 90° MH fig 1 GALV^a de 3/4"
 CURVA 90° MH fig 1 GALV^a de 1"
 CURVA 90° MH fig 1 GALV^a de 1.1/4"
 CURVA 90° MH fig 1 GALV^a de 1.1/2"
 CURVA 90° MH fig 1 GALV^a de 2"
 CURVA 90° MH fig 1 GALV^a de 2.1/2"
 CURVA 90° MH fig 1 GALV^a de 3"
 CURVA 90° MH fig 1 GALV^a de 4"



Fig. 2, Curva 90° H

CURVA 90° HH fig 2 GALV^a de 3/8"
 CURVA 90° HH fig 2 GALV^a de 1/2"
 CURVA 90° HH fig 2 GALV^a de 3/4"
 CURVA 90° HH fig 2 GALV^a de 1"
 CURVA 90° HH fig 2 GALV^a de 1.1/4"
 CURVA 90° HH fig 2 GALV^a de 1.1/2"
 CURVA 90° HH fig 2 GALV^a de 2"
 CURVA 90° HH fig 2 GALV^a de 2.1/2"
 CURVA 90° HH fig 2 GALV^a de 3"
 CURVA 90° HH fig 2 GALV^a de 4"



Fig. 3, Curva 90° M

CURVA 90° MM fig 3 GALV^a de 1"
 CURVA 90° MM fig 3 GALV^a de 1.1/4"
 CURVA 90° MM fig 3 GALV^a de 1.1/2"
 CURVA 90° MM fig 3 GALV^a de 2"



Fig. 55, Curva Puente

CONSULTAR DISPONIBILIDAD



Fig. 40, Curva 45° M/H

CURVA 45° MH fig 40 GALV^a de 1/2"
 CURVA 45° MH fig 40 GALV^a de 3/4"
 CURVA 45° MH fig 40 GALV^a de 1"
 CURVA 45° MH fig 40 GALV^a de 1.1/4"
 CURVA 45° MH fig 40 GALV^a de 1.1/2"
 CURVA 45° MH fig 40 GALV^a de 2"
 CURVA 45° MH fig 40 GALV^a de 2.1/2"
 CURVA 45° MH fig 40 GALV^a de 3"
 CURVA 45° MH fig 40 GALV^a de 4"



Fig. 41, Curva 45° H

CURVA 45° HH fig 41 GALV^a de 1/2"
 CURVA 45° HH fig 41 GALV^a de 3/4"
 CURVA 45° HH fig 41 GALV^a de 1"
 CURVA 45° HH fig 41 GALV^a de 1.1/4"
 CURVA 45° HH fig 41 GALV^a de 1.1/2"
 CURVA 45° HH fig 41 GALV^a de 2"
 CURVA 45° HH fig 41 GALV^a de 2.1/2"
 CURVA 45° HH fig 41 GALV^a de 3"
 CURVA 45° HH fig 41 GALV^a de 4"



Fig. 531, Manguito interior M.

ROSCA LISA 531 GALV^a 3/8"
 ROSCA LISA 531 GALV^a 1/2"
 ROSCA LISA 531 GALV^a 3/4"
 ROSCA LISA 531 GALV^a 1"
 ROSCA LISA 531 GALV^a 1.1/4"
 ROSCA LISA 531 GALV^a 1.1/2"
 ROSCA LISA 531 GALV^a 2"
 ROSCA LISA 531 GALV^a 2.1/2"
 ROSCA LISA 531 GALV^a 3"



ACCESORIOS DE HIERRO MALEABLE - GALVANIZADO ROSCAR



Fig. 90, Codo 90° H

CODO 90° HH fig 90 GALV° de 1/4"
 CODO 90° HH fig 90 GALV° de 3/8"
 CODO 90° HH fig 90 GALV° de 1/2"
 CODO 90° HH fig 90 GALV° de 3/4"
 CODO 90° HH fig 90 GALV° de 1"
 CODO 90° HH fig 90 GALV° de 1.1/4"
 CODO 90° HH fig 90 GALV° de 1.1/2"
 CODO 90° HH fig 90 GALV° de 2"
 CODO 90° HH fig 90 GALV° de 2.1/2"
 CODO 90° HH fig 90 GALV° de 3"
 CODO 90° HH fig 90 GALV° de 4"



Fig. 90 r, Codo 90° red.

CODO reducido fig 90 GALV° 1" a 1/2"
 CODO reducido fig 90 GALV° 1.1/4" a 1"
 CODO reducido fig 90 GALV° 1.1/2" a 1"
 CODO reducido fig 90 GALV° 1.1/2" a 1.1/4"



Fig. 92, Codo 90° M/H

CODO 90° MH fig 92 GALV° de 1/4"
 CODO 90° MH fig 92 GALV° de 3/8"
 CODO 90° MH fig 92 GALV° de 1/2"
 CODO 90° MH fig 92 GALV° de 3/4"
 CODO 90° MH fig 92 GALV° de 1"
 CODO 90° MH fig 92 GALV° de 1.1/4"
 CODO 90° MH fig 92 GALV° de 1.1/2"
 CODO 90° MH fig 92 GALV° de 2"
 CODO 90° MH fig 92 GALV° de 2.1/2"
 CODO 90° MH fig 92 GALV° de 3"
 CODO 90° MH fig 92 GALV° de 4"



Fig. 221, Distribuidoras a codo.

CODO 3 boca fig 221 GALV° de 3/8"
 CODO 3 boca fig 221 GALV° de 1/2"
 CODO 3 boca fig 221 GALV° de 3/4"



Fig. 130, Té 90° H.

TE 130 GALVANIZADA 1/4"
 TE 130 GALVANIZADA 3/8"
 TE 130 GALVANIZADA 1/2"
 TE 130 GALVANIZADA 3/4"
 TE 130 GALVANIZADA 1"
 TE 130 GALVANIZADA 1.1/4"
 TE 130 GALVANIZADA 1.1/2"
 TE 130 GALVANIZADA 2"
 TE 130 GALVANIZADA 2.1/2"
 TE 130 GALVANIZADA 3"
 TE 130 GALVANIZADA 4"



Fig. 180, Cruz 90° H

CRUZ 180 GALVANIZADA 3/8"
 CRUZ 180 GALVANIZADA 1/2"
 CRUZ 180 GALVANIZADA 3/4"
 CRUZ 180 GALVANIZADA 1"
 CRUZ 180 GALVANIZADA 1.1/4"
 CRUZ 180 GALVANIZADA 1.1/2"
 CRUZ 180 GALVANIZADA 2"
 CRUZ 180 GALVANIZADA 2.1/2"
 CRUZ 180 GALVANIZADA 3"
 CRUZ 180 GALVANIZADA 4"



Fig. 130 r, Té 90° H red.

TE reducida fig 130 GALV° 1/2" - 3/8" - 3/8"
 TE reducida fig 130 GALV° 1/2" - 3/4" - 1/2"
 TE reducida fig 130 GALV° 3/4" - 1/2" - 1/2"
 TE reducida fig 130 GALV° 3/4" - 3/4" - 1/2"
 TE reducida fig 130 GALV° 1" - 1/2" - 3/4"
 TE reducida fig 130 GALV° 1" - 1/2" - 1"
 TE reducida fig 130 GALV° 1" - 3/4" - 3/4"
 TE reducida fig 130 GALV° 1.1/4" - 1/2" - 1.1/4"
 TE reducida fig 130 GALV° 1.1/4" - 1" - 1.1/4"
 TE reducida fig 130 GALV° 1.1/2" - 1/2" - 1.1/2"
 TE reducida fig 130 GALV° 1.1/2" - 1" - 1.1/2"
 TE reducida fig 130 GALV° 2" - 1/2" - 2"
 TE reducida fig 130 GALV° 2" - 1" - 2"
 TE reducida fig 130 GALV° 2" - 1.1/2" - 1"
 TE reducida fig 130 GALV° 2.1/2" - 1.1/2" - 2.1/2"
 TE reducida fig 130 GALV° 2.1/2" - 2" - 2.1/2"
 TE reducida fig 130 GALV° 2.1/2" - 1" - 2.1/2"
 TE reducida fig 130 GALV° 3" - 2" - 3"
 TE reducida fig 130 GALV° 3" - 2.1/2" - 3"
 TE reducida fig 130 GALV° 4" - 2" - 4"



Fig. 270, Manguito rosca derecha H/H

MANGUITO 270 HH GALV° 1/4"
 MANGUITO 270 HH GALV° 3/8"
 MANGUITO 270 HH GALV° 1/2"
 MANGUITO 270 HH GALV° 3/4"
 MANGUITO 270 HH GALV° 1"
 MANGUITO 270 HH GALV° 1.1/4"
 MANGUITO 270 HH GALV° 1.1/2"
 MANGUITO 270 HH GALV° 2"
 MANGUITO 270 HH GALV° 2.1/2"
 MANGUITO 270 HH GALV° 3"
 MANGUITO 270 HH GALV° 4"



Fig. 280, Manguito doble rosca dcha. M

MACHON 280 GALVANIZADO 1/4"
 MACHON 280 GALVANIZADO 3/8"
 MACHON 280 GALVANIZADO 1/2"
 MACHON 280 GALVANIZADO 3/4"
 MACHON 280 GALVANIZADO 1"
 MACHON 280 GALVANIZADO 1.1/4"
 MACHON 280 GALVANIZADO 1.1/2"
 MACHON 280 GALVANIZADO 2"
 MACHON 280 GALVANIZADO 2.1/2"
 MACHON 280 GALVANIZADO 3"
 MACHON 280 GALVANIZADO 4"



Fig. 246, Manguito red. M/H

MANGUITO red° fig 246 GALV° 1" a 3/4"
 MANGUITO red° fig 246 GALV° 1.1/4" a 1"
 MANGUITO red° fig 246 GALV° 1.1/2" a 1"
 MANGUITO red° fig 246 GALV° 1.1/2" a 1.1/4"
 MANGUITO red° fig 246 GALV° 2" a 1"



ACCESORIOS DE HIERRO MALEABLE - GALVANIZADO ROSCAR



Fig. 240, Manguitos red. H/H

MANGUITO redº fig 240 GALVº 1/2" a 3/8"
 MANGUITO redº fig 240 GALVº 3/4" a 1/2"
 MANGUITO redº fig 240 GALVº 1" a 1/2"
 MANGUITO redº fig 240 GALVº 1" a 3/4"
 MANGUITO redº fig 240 GALVº 1.1/4" a 1/2"
 MANGUITO redº fig 240 GALVº 1.1/4" a 3/4"
 MANGUITO redº fig 240 GALVº 1.1/4" a 1"
 MANGUITO redº fig 240 GALVº 1.1/2" a 3/4"
 MANGUITO redº fig 240 GALVº 1.1/2" a 1"
 MANGUITO redº fig 240 GALVº 1.1/2" a 1.1/4"
 MANGUITO redº fig 240 GALVº 2" a 1/2"
 MANGUITO redº fig 240 GALVº 2" a 3/4"
 MANGUITO redº fig 240 GALVº 2" a 1"
 MANGUITO redº fig 240 GALVº 2" a 1.1/4"
 MANGUITO redº fig 240 GALVº 2" a 1.1/2"
 MANGUITO redº fig 240 GALVº 2.1/2" a 1.1/2"
 MANGUITO redº fig 240 GALVº 2.1/2" a 2"
 MANGUITO redº fig 240 GALVº 3" a 1.1/2"
 MANGUITO redº fig 240 GALVº 3" a 2"
 MANGUITO redº fig 240 GALVº 3" a 2.1/2"
 MANGUITO redº fig 240 GALVº 4" a 2"



Fig. 312, Contratuercas exagonales c/ avellanado

TUERCA 312 exagonal GALVª 1/2"
 TUERCA 312 exagonal GALVª 3/4"
 TUERCA 312 exagonal GALVª 1"
 TUERCA 312 exagonal GALVª 1.1/4"
 TUERCA 312 exagonal GALVª 1.1/2"
 TUERCA 312 exagonal GALVª 2"
 TUERCA 312 exagonal GALVª 2.1/2"
 TUERCA 312 exagonal GALVª 3"
 TUERCA 312 exagonal GALVª 4"



Fig. 321, brida redonda sin taladrar

BRIDA redonda fig 321 GALVª 1/2"
 BRIDA redonda fig 321 GALVª 3/4"
 BRIDA redonda fig 321 GALVª 1"
 BRIDA redonda fig 321 GALVª 1.1/4"
 BRIDA redonda fig 321 GALVª 1.1/2"
 BRIDA redonda fig 321 GALVª 2"
 BRIDA redonda fig 321 GALVª 2.1/2"
 BRIDA redonda fig 321 GALVª 3"
 BRIDA redonda fig 321 GALVª 4"



Fig. 241, Tuercas conc. de reducción M/H

TUERCA redº fig 241 GALVª 3/8" a 1/4"
 TUERCA redº fig 241 GALVª 1/2" a 1/4"
 TUERCA redº fig 241 GALVª 1/2" a 3/8"
 TUERCA redº fig 241 GALVª 3/4" a 1/4"
 TUERCA redº fig 241 GALVª 3/4" a 3/8"
 TUERCA redº fig 241 GALVª 3/4" a 1/2"
 TUERCA redº fig 241 GALVª 1" a 1/2"
 TUERCA redº fig 241 GALVª 1" a 3/4"
 TUERCA redº fig 241 GALVª 1.1/4" a 1/2"
 TUERCA redº fig 241 GALVª 1.1/4" a 3/4"
 TUERCA redº fig 241 GALVª 1.1/4" a 1"
 TUERCA redº fig 241 GALVª 1.1/2" a 1/2"
 TUERCA redº fig 241 GALVª 1.1/2" a 3/4"
 TUERCA redº fig 241 GALVª 1.1/2" a 1"
 TUERCA redº fig 241 GALVª 1.1/2" a 1.1/4"
 TUERCA redº fig 241 GALVª 2" a 1/2"
 TUERCA redº fig 241 GALVª 2" a 3/4"
 TUERCA redº fig 241 GALVª 2" a 1"
 TUERCA redº fig 241 GALVª 2" a 1.1/4"
 TUERCA redº fig 241 GALVª 2" a 1.1/2"
 TUERCA redº fig 241 GALVª 2.1/2" a 1"
 TUERCA redº fig 241 GALVª 2.1/2" a 1.1/4"
 TUERCA redº fig 241 GALVª 2.1/2" a 1.1/2"
 TUERCA redº fig 241 GALVª 2.1/2" a 2"
 TUERCA redº fig 241 GALVª 3" a 1.1/4"
 TUERCA redº fig 241 GALVª 3" a 1.1/2"
 TUERCA redº fig 241 GALVª 3" a 2"
 TUERCA redº fig 241 GALVª 3" a 2.1/2"
 TUERCA redº fig 241 GALVª 4" a 2"
 TUERCA redº fig 241 GALVª 4" a 2.1/2"
 TUERCA redº fig 241 GALVª 4" a 3"



Fig. 340, Tuercas unión H, junta cónica

NUDO 340HH GALVANIZADO 3/8"
 NUDO 340HH GALVANIZADO 1/2"
 NUDO 340HH GALVANIZADO 3/4"
 NUDO 340HH GALVANIZADO 1"
 NUDO 340HH GALVANIZADO 1.1/4"
 NUDO 340HH GALVANIZADO 1.1/2"
 NUDO 340HH GALVANIZADO 2"
 NUDO 340HH GALVANIZADO 2.1/2"
 NUDO 340HH GALVANIZADO 3"
 NUDO 340HH GALVANIZADO 4"



Fig. 290, Tapón M con reborde

TAPON 290M GALVANIZADO 1/4"
 TAPON 290M GALVANIZADO 3/8"
 TAPON 290M GALVANIZADO 1/2"
 TAPON 290M GALVANIZADO 3/4"
 TAPON 290M GALVANIZADO 1"
 TAPON 290M GALVANIZADO 1.1/4"
 TAPON 290M GALVANIZADO 1.1/2"
 TAPON 290M GALVANIZADO 2"
 TAPON 290M GALVANIZADO 2.1/2"
 TAPON 290M GALVANIZADO 3"
 TAPON 290M GALVANIZADO 4"



Fig. 300, Tapas H. exagonales

TAPON 300H GALVANIZADO 3/8"
 TAPON 300H GALVANIZADO 1/2"
 TAPON 300H GALVANIZADO 3/4"
 TAPON 300H GALVANIZADO 1"
 TAPON 300H GALVANIZADO 1.1/4"
 TAPON 300H GALVANIZADO 1.1/2"
 TAPON 300H GALVANIZADO 2"
 TAPON 300H GALVANIZADO 2.1/2"
 TAPON 300H GALVANIZADO 3"
 TAPON 300H GALVANIZADO 4"



Fig. 341, Tuercas unión M/H junta cónica

NUDO 341MH GALVANIZADO 1/2"
 NUDO 341MH GALVANIZADO 3/4"
 NUDO 341MH GALVANIZADO 1"
 NUDO 341MH GALVANIZADO 1.1/4"
 NUDO 341MH GALVANIZADO 1.1/2"
 NUDO 341MH GALVANIZADO 2"
 NUDO 341MH GALVANIZADO 2.1/2"
 NUDO 341MH GALVANIZADO 3"
 NUDO 341MH GALVANIZADO 4"



ACCESORIOS DE HIERRO NEGRO - SOLDAR



CODO FORJADO NORMA 3
RADIO CORTO



CODO FORJADO NORMA 5
RADIO LARGO



TE SOLDAR
ANSI B-16.9

CF-CURVA forjada N-3 90° DIN2605 de 1/2'
CF-CURVA forjada N-3 90° DIN2605 de 3/4'
CF-CURVA forjada N-3 90° DIN2605 de 1'
CF-CURVA forjada N-3 90° DIN2605 de 1.1/4'
CF-CURVA forjada N-3 90° DIN2605 de 1.1/2'
CF-CURVA forjada N-3 90° DIN2605 de 2'
CF-CURVA forjada N-3 90° DIN2605 de 2.1/2'
CF-CURVA forjada N-3 90° DIN2605 de 3'
CF-CURVA forjada N-3 90° DIN2605 de 4'
CF-CURVA forjada N-3 90° DIN2605 de 5'
CF-CURVA forjada N-3 90° DIN2605 de 6'
CF-CURVA forjada N-3 90° DIN2605 de 7'
CF-CURVA forjada N-3 90° DIN2605 de 8'

CF-CURVA forjada N-3 90° DIN2605 de 10'
CF-CURVA forjada N-5 90° DIN2606 de 1/2'
CF-CURVA forjada N-5 90° DIN2606 de 3/4'
CF-CURVA forjada N-5 90° DIN2606 de 1'
CF-CURVA forjada N-5 90° DIN2606 de 1.1/4'
CF-CURVA forjada N-5 90° DIN2606 de 1.1/2'
CF-CURVA forjada N-5 90° DIN2606 de 2'
CF-CURVA forjada N-5 90° DIN2606 de 2.1/2'
CF-CURVA forjada N-5 90° DIN2606 de 3'
CF-CURVA forjada N-5 90° DIN2606 de 4'
CF-CURVA forjada N-5 90° DIN2606 de 5'
CF-CURVA forjada N-5 90° DIN2606 de 6'
CF-CURVA forjada N-5 90° DIN2606 de 7'
CF-CURVA forjada N-5 90° DIN2606 de 8'
CF-CURVA forjada N-5 90° DIN2606 de 10'

TE ANSI SOLDAR SCH-STD 1/2
TE ANSI SOLDAR SCH-STD 3/4
TE ANSI SOLDAR SCH-STD 1
TE ANSI SOLDAR SCH-STD 1.1/4
TE ANSI SOLDAR SCH-STD 1.1/2
TE ANSI SOLDAR SCH-STD 2
TE ANSI SOLDAR SCH-STD 2.1/2
TE ANSI SOLDAR SCH-STD 3
TE ANSI SOLDAR SCH-STD 4
TE ANSI SOLDAR SCH-STD 5
TE ANSI SOLDAR SCH-STD 6
TE ANSI SOLDAR SCH-STD 8
TE ANSI SOLDAR SCH-STD 10



ANSI B-16.9



REDUCCION SOLDAR: CONCENTRICA O EXCENTRICA

REDUC CONCENT SOLDAR SCH-STD 3/4x1/2
REDUC CONCENT SOLDAR SCH-STD 1x1/2
REDUC CONCENT SOLDAR SCH-STD 1x3/4
REDUC CONCENT SOLDAR SCH-STD 1.1/4x 1/2
REDUC CONCENT SOLDAR SCH-STD 1.1/4x 3/4
REDUC CONCENT SOLDAR SCH-STD 1.1/4x1
REDUC CONCENT SOLDAR SCH-STD 1.1/2x 1/2
REDUC CONCENT SOLDAR SCH-STD 1.1/2x 3/4
REDUC CONCENT SOLDAR SCH-STD 1.1/2x1
REDUC CONCENT SOLDAR SCH-STD 1.1/2x1.1/4
REDUC CONCENT SOLDAR SCH-STD 2x 1/2
REDUC CONCENT SOLDAR SCH-STD 2x 3/4
REDUC CONCENT SOLDAR SCH-STD 2x 1
REDUC CONCENT SOLDAR SCH-STD 2x 1.1/4
REDUC CONCENT SOLDAR SCH-STD 2x1.1/2
REDUC CONCENT SOLDAR SCH-STD 2.1/2x 1
REDUC CONCENT SOLDAR SCH-STD 2.1/2x 1.1/4
REDUC CONCENT SOLDAR SCH-STD 2.1/2x1.1/2
REDUC CONCENT SOLDAR SCH-STD 2.1/2x2
REDUC CONCENT SOLDAR SCH-STD 3x 1
REDUC CONCENT SOLDAR SCH-STD 3x 1.1/4

REDUC CONCENT SOLDAR SCH-STD 3x1.1/2
REDUC CONCENT SOLDAR SCH-STD 3x2
REDUC CONCENT SOLDAR SCH-STD 3x2.1/2
REDUC CONCENT SOLDAR SCH-STD 4x1.1/2
REDUC CONCENT SOLDAR SCH-STD 4x2
REDUC CONCENT SOLDAR SCH-STD 4x2.1/2
REDUC CONCENT SOLDAR SCH-STD 4x3
REDUC CONCENT SOLDAR SCH-STD 5x2
REDUC CONCENT SOLDAR SCH-STD 5x2.1/2
REDUC CONCENT SOLDAR SCH-STD 5x3
REDUC CONCENT SOLDAR SCH-STD 5x4
REDUC CONCENT SOLDAR SCH-STD 6x2
REDUC CONCENT SOLDAR SCH-STD 6x2.1/2
REDUC CONCENT SOLDAR SCH-STD 6x3
REDUC CONCENT SOLDAR SCH-STD 6x4
REDUC CONCENT SOLDAR SCH-STD 6x5
REDUC CONCENT SOLDAR SCH-STD 8x3
REDUC CONCENT SOLDAR SCH-STD 8x4
REDUC CONCENT SOLDAR SCH-STD 8x5
REDUC CONCENT SOLDAR SCH-STD 8x6



TAPA CAPS
ANSI B-16.9

TAPA CAPS SOLDAR SCH-STD 1/2
TAPA CAPS SOLDAR SCH-STD 3/4
TAPA CAPS SOLDAR SCH-STD 1
TAPA CAPS SOLDAR SCH-STD 1.1/4
TAPA CAPS SOLDAR SCH-STD 1.1/2
TAPA CAPS SOLDAR SCH-STD 2
TAPA CAPS SOLDAR SCH-STD 2.1/2
TAPA CAPS SOLDAR SCH-STD 3
TAPA CAPS SOLDAR SCH-STD 4
TAPA CAPS SOLDAR SCH-STD 5
TAPA CAPS SOLDAR SCH-STD 6
TAPA CAPS SOLDAR SCH-STD 8
TAPA CAPS SOLDAR SCH-STD 10

HIERRO

BRIDAS - MANGUITOS ANTIVIBRATORIOS

BONDESA



PRESION Max
ADMISIBLE
16 BAR A 80° C

MANGUITO ANTIVIBRATORIO NUDOS ROSCADOS 1"
MANGUITO ANTIVIBRATORIO NUDOS ROSC 1.1/4"
MANGUITO ANTIVIBRATORIO NUDOS ROSCAD 1.1/2"
MANGUITO ANTIVIBRATORIO NUDOS ROSCADOS 2"

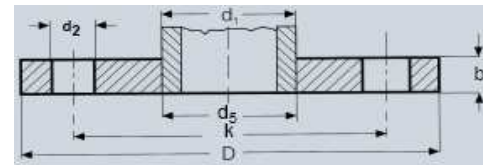
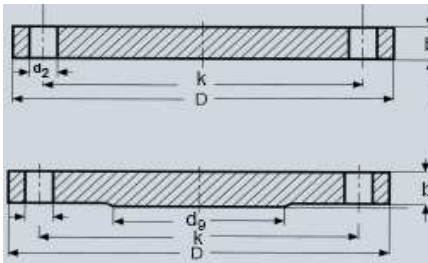
MANGUITO ANTIVIBR^a CON BRIDA 32mm
MANGUITO ANTIVIBR^a CON BRIDA 40mm
MANGUITO ANTIVIBR^a CON BRIDA 50mm
MANGUITO ANTIVIBR^a CON BRIDA 65mm
MANGUITO ANTIVIBR^a CON BRIDA 80mm
MANGUITO ANTIVIBR^a CON BRIDA 100mm
MANGUITO ANTIVIBR^a CON BRIDA 125mm
MANGUITO ANTIVIBR^a CON BRIDA 150mm
MANGUITO ANTIVIBR^a CON BRIDA 200mm
MANGUITO ANTIVIBR^a CON BRIDA 250mm



PN 10 DIN 2576
PN 16 DIN 2502
PN 20 DIN 2503

BRIDA CIEGA SOLDAR DIN2527 PN-10 1/2
BRIDA CIEGA SOLDAR DIN2527 PN-10 3/4
BRIDA CIEGA SOLDAR DIN2527 PN-10 1
BRIDA CIEGA SOLDAR DIN2527 PN-10 1.1/4
BRIDA CIEGA SOLDAR DIN2527 PN-10 1.1/2
BRIDA CIEGA SOLDAR DIN2527 PN-10 2
BRIDA CIEGA SOLDAR DIN2527 PN-10 2.1/2
BRIDA CIEGA SOLDAR DIN2527 PN-10 3
BRIDA CIEGA SOLDAR DIN2527 PN-10 4
BRIDA CIEGA SOLDAR DIN2527 PN-10 5
BRIDA CIEGA SOLDAR DIN2527 PN-10 6
BRIDA CIEGA SOLDAR DIN2527 PN-10 7
BRIDA CIEGA SOLDAR DIN2527 PN-10 8
BRIDA CIEGA SOLDAR DIN2527 PN-10 10

BRIDA PLANA SOLDAR DIN2576 PN-10 1/2
BRIDA PLANA SOLDAR DIN2576 PN-10 3/4
BRIDA PLANA SOLDAR DIN2576 PN-10 1
BRIDA PLANA SOLDAR DIN2576 PN-10 1.1/4
BRIDA PLANA SOLDAR DIN2576 PN-10 1.1/2
BRIDA PLANA SOLDAR DIN2576 PN-10 2
BRIDA PLANA SOLDAR DIN2576 PN-10 2.1/2
BRIDA PLANA SOLDAR DIN2576 PN-10 3
BRIDA PLANA SOLDAR DIN2576 PN-10 4
BRIDA PLANA SOLDAR DIN2576 PN-10 5
BRIDA PLANA SOLDAR DIN2576 PN-10 6
BRIDA PLANA SOLDAR DIN2576 PN-10 7
BRIDA PLANA SOLDAR DIN2576 PN-10 8
BRIDA PLANA SOLDAR DIN2576 PN-10 10



Ø	DN	Brida			Resalte dg máx.	Tornillos		
		D	b	k		Cantidad	Rosca	d ₂
1/4	10	90	14	60	4	M12	14	
3/8	15	95	14	65				
3/4	20	105	16	75				
1	25	115	16	85				
1,1/4	32	140	16	100				
1,1/2	40	150	16	110				
2	50	165	18	125	8	M16	18	
2,1/2	65	185	18	145				
3	80	200	20	160				
4	100	220	20	180				
5	125	250	22	210				
6	150	285	22	240				
8	200	340	24	295	12	M20	22	
10	250	405	26	355				
12	300	460	28	410				
14	350	520	30	470				
16	400	580	32	525				
20	500	715	36	650				
					16	M27	30	
					20	M30	33	

Ø	DN	Tubo			Brida			Tornillos		
		DN	d ₁ ISO	d ₅	D	b	k	Cant.	Rosca	d ₂
1/4	10	10	17,2	17,7	90	14	60	4	M12	14
3/8	15	15	21,3	22	95	14	65			
3/4	20	20	26,9	27,6	105	16	75			
1	25	25	33,7	34,4	115	16	85			
1,1/4	32	32	42,4	43,1	140	16	100			
1,1/2	40	40	48,3	49	150	16	110			
2	50	50	60,3	61,1	165	18	125	8	M16	18
2,1/2	65	65	76,1	77,1	185	18	145			
3	80	80	88,9	90,3	200	20	160			
4	100	100	114,3	115,9	220	20	180			
5	125	125	139,7	141,6	250	22	210			
6	150	150	168,3	170,5	285	22	240			
8	200	200	219,1	221,8	340	24	295	12	M20	22
10	250	250	273	276,2	405	26	355			
12	300	300	323,9	327,6	460	28	410			
14	350	350	355,6	359,7	520	30	470			
16	400	400	406,4	411	580	32	525			
20	500	500	508	513,6	715	38	650			
								16	M27	30
								20	M30	33

HIERRO

BRIDAS - MANGUITOS ANTIVIBRATORIOS

BONDESA



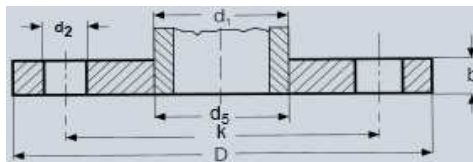
PN 10 DIN 2576
PN 16 DIN 2502
PN 20 DIN 2503

BRIDA PLANA ROSCADA 2576 PN-10 1.1/4
BRIDA PLANA ROSCADA 2576 PN-10 1.1/2
BRIDA PLANA ROSCADA 2576 PN-10 2
BRIDA PLANA ROSCADA 2576 PN-10 2.1/2
BRIDA PLANA ROSCADA 2576 PN-10 3
BRIDA PLANA ROSCADA 2576 PN-10 4



Fig. 321. brida redonda

BRIDA redonda fig 321 GALV^a 1/2"
BRIDA redonda fig 321 GALV^a 3/4"
BRIDA redonda fig 321 GALV^a 1"
BRIDA redonda fig 321 GALV^a 1.1/4"
BRIDA redonda fig 321 GALV^a 1.1/2"
BRIDA redonda fig 321 GALV^a 2"
BRIDA redonda fig 321 GALV^a 2.1/2"
BRIDA redonda fig 321 GALV^a 3"
BRIDA redonda fig 321 GALV^a 4"



Ø	Tubo		Brida				Cant.	Tornillos	
	DN	d ₁ ISO	d ₅	D	b	k		Rosca	d ₂
1/4	10	17,2	17,7	90	14	60	4	M12	14
3/8	15	21,3	22	95	14	65			
3/4	20	26,9	27,6	105	16	75			
1	25	33,7	34,4	115	16	85			
1,1/4	32	42,4	43,1	140	16	100	8	M16	18
1,1/2	40	48,3	49	150	16	110			
2	50	60,3	61,1	165	18	125			
2,1/2	65	76,1	77,1	185	18	145			
3	80	88,9	90,3	200	20	160	12	M20	22
4	100	114,3	115,9	220	20	180			
5	125	139,7	141,6	250	22	210			
6	150	168,3	170,5	285	22	240			
8	200	219,1	221,8	340	24	295	16	M24	26
10	250	273	276,2	405	26	355			
12	300	323,9	327,6	460	28	410			
14	350	355,6	359,7	520	30	470			
16	400	406,4	411	580	32	525	20	M27	30
20	500	508	513,6	715	38	650			

HIERRO

BONDESA



GEBO - UNIONES RAPIDAS HIERRO

PN 16

TEMPERATURA MAXIMA: AGUA SANITARIA: + 60° C

CALEFACCION: +80° C



GEBO-MANGUITO O 1/2"
 GEBO-MANGUITO O 3/4"
 GEBO-MANGUITO O 1"
 GEBO-MANGUITO O 1.1/4"
 GEBO-MANGUITO O 1.1/2"
 GEBO-MANGUITO O 2"



GEBO-RACOR ROSCA MACHO A 1/2"
 GEBO-RACOR ROSCA MACHO A 3/4"
 GEBO-RACOR ROSCA MACHO A 1"
 GEBO-RACOR ROSCA MACHO A 1.1/4"
 GEBO-RACOR ROSCA MACHO A 1.1/2"
 GEBO-RACOR ROSCA MACHO A 2"



GEBO-RACOR ROSCA HEMBRA I 1/2"
 GEBO-RACOR ROSCA HEMBRA I 3/4"
 GEBO-RACOR ROSCA HEMBRA I 1"
 GEBO-RACOR ROSCA HEMBRA I 1.1/4"
 GEBO-RACOR ROSCA HEMBRA I 1.1/2"
 GEBO-RACOR ROSCA HEMBRA I 2"



GEBO-MANGUITO OF 2.1/2" con bridas
 GEBO-MANGUITO OF 3" con bridas
 GEBO-MANGUITO OF 4" con bridas



GEBO-RACOR ROSCA MACHO AF 2.1/2" con brida
 GEBO-RACOR ROSCA MACHO AF 3" con brida
 GEBO-RACOR ROSCA MACHO AF 4" con brida



GEBO-RACOR ROSCA HEMBRA IF 2.1/2" con brida
 GEBO-RACOR ROSCA HEMBRA IF 3" con brida
 GEBO-RACOR ROSCA HEMBRA IF 4" con brida



GEBO-CODO WO 1/2"
 GEBO-CODO WO 3/4"
 GEBO-CODO WO 1"
 GEBO-CODO WO 1.1/4"
 GEBO-CODO WO 1.1/2"
 GEBO-CODO WO 2"



GEBO-CODO WA 1" rosca macho
 GEBO-CODO WA 1.1/2" rosca macho
 GEBO-CODO WA 2" rosca macho



GEBO-TE T 1/2"
 GEBO-TE T 3/4"
 GEBO-TE T 1"
 GEBO-TE T 1.1/4"
 GEBO-TE T 1.1/2"
 GEBO-TE T 2"



GEBO-TE TF 2.1/2" con bridas
 GEBO-TE TF 3" con bridas
 GEBO-TE TF 4" con bridas



GEBO-ABRAZADERA REPARAC DS 1/2"
 GEBO-ABRAZADERA REPARAC DS 3/4"
 GEBO-ABRAZADERA REPARAC DS 1"
 GEBO-ABRAZADERA REPARAC DS 1.1/4"
 GEBO-ABRAZADERA REPARAC DS 1.1/2"
 GEBO-ABRAZADERA REPARAC DS 2"
 GEBO-ABRAZADERA REPARAC DS 2.1/2"
 GEBO-ABRAZADERA REPARAC DS 3"
 GEBO-ABRAZADERA REPARAC DS 4"



GEBO-COLLARIN de TOMA DT 1/2"
 GEBO-COLLARIN de TOMA DT 3/4"
 GEBO-COLLARIN de TOMA DT 1"
 GEBO-COLLARIN de TOMA DT 1.1/4"
 GEBO-COLLARIN de TOMA DT 1.1/2"
 GEBO-COLLARIN de TOMA DT 2"

GEBO - REPARADORES COBRE



GEBO-ABRAZADERA REPARAC RD 12mm
 GEBO-ABRAZADERA REPARAC RD 15mm
 GEBO-ABRAZADERA REPARAC RD 18mm
 GEBO-ABRAZADERA REPARAC RD 22mm
 GEBO-ABRAZADERA REPARAC RD 28mm
 GEBO-ABRAZADERA REPARAC RD 35mm
 GEBO-ABRAZADERA REPARAC RD 42mm
 GEBO-ABRAZADERA REPARAC RD 54mm
 GEBO-ABRAZADERA REPARAC RD 64mm
 GEBO-ABRAZADERA REPARAC RD 70mm



GEBO-COLLARIN de TOMA RB 15-1/2"
 GEBO-COLLARIN de TOMA RB 18-1/2"
 GEBO-COLLARIN de TOMA RB 22-1/2"
 GEBO-COLLARIN de TOMA RB 28-3/4"
 GEBO-COLLARIN de TOMA RB 35-3/4"
 GEBO-COLLARIN de TOMA RB 42-1"
 GEBO-COLLARIN de TOMA RB 54-1.1/4"

HIERRO



TUBERIA RANURADA



TUBO ACERO NEGRO SIN SOLDADURA DIN 2440 - St 33 RANURADO PINTADO EN ROJO

	Ø "	DN	D.EXT	ESPEJOR
TUBO ACERO S/S DIN2440 RANURADO ROJO	3/8	10	17,2	2,3
TUBO ACERO S/S DIN2440 RANURADO ROJO	1/2	15	21,3	2,6
TUBO ACERO S/S DIN2440 RANURADO ROJO	3/4	20	26,9	2,6
TUBO ACERO S/S DIN2440 RANURADO ROJO	1	25	33,7	3,2
TUBO ACERO S/S DIN2440 RANURADO ROJO	1.1/4	32	42,4	3,2
TUBO ACERO S/S DIN2440 RANURADO ROJO	1.1/2	40	48,3	3,2
TUBO ACERO S/S DIN2440 RANURADO ROJO	2	50	60,3	3,6
TUBO ACERO S/S DIN2440 RANURADO ROJO	2.1/2	65	76,1	3,6
TUBO ACERO S/S DIN2440 RANURADO ROJO	3	80	88,9	4,0
TUBO ACERO S/S DIN2440 RANURADO ROJO	4	100	114,3	4,5
TUBO ACERO S/S DIN2440 RANURADO ROJO	5	125	139,7	4,85
TUBO ACERO S/S DIN2440 RANURADO ROJO	6	150	165,1	4,85

TUBO ACERO NEGRO SIN SOLDADURA DIN 2448 - St 37.0 RANURADO PINTADO EN ROJO

	Ø "	DN	D.EXT	ESPEJOR
TUBO ACERO S/S DIN2448 RANURADO ROJO	3/8	10	17,2	1,8
TUBO ACERO S/S DIN2448 RANURADO ROJO	1/2	15	21,3	2,0
TUBO ACERO S/S DIN2448 RANURADO ROJO	3/4	20	26,9	2,3
TUBO ACERO S/S DIN2448 RANURADO ROJO	1	25	33,7	2,6
TUBO ACERO S/S DIN2448 RANURADO ROJO	1.1/4	32	42,4	2,6
TUBO ACERO S/S DIN2448 RANURADO ROJO	1.1/2	40	48,3	2,6
TUBO ACERO S/S DIN2448 RANURADO ROJO	2	50	60,3	2,9
TUBO ACERO S/S DIN2448 RANURADO ROJO	2.1/2	65	76,1	2,9
TUBO ACERO S/S DIN2448 RANURADO ROJO	3	80	88,9	3,2
TUBO ACERO S/S DIN2448 RANURADO ROJO	4	100	114,3	3,6
TUBO ACERO S/S DIN2448 RANURADO ROJO	5	125	139,7	4,0
TUBO ACERO S/S DIN2448 RANURADO ROJO	6	150	168,3	4,5
TUBO ACERO S/S DIN2448 RANURADO ROJO	7	175	197,3	5,4
TUBO ACERO S/S DIN2448 RANURADO ROJO	8	200	219,1	6,3
TUBO ACERO S/S DIN2448 RANURADO ROJO	9	225	244,5	6,3
TUBO ACERO S/S DIN2448 RANURADO ROJO	10	250	273	6,3



Figura 007
Acoplamiento flexible

Gama 1" - 6"
(25 - 150 mm)



Figura 007RT
Acoplamiento rigido

Gama 1 1/4" - 6"
(32 - 150 mm)



Figura 71
Acoplamiento reductor

Gama 2"x1/2" - 8"x6"
(50x32-200x150 mm)



Figura 08 Tipo G
Derivación con salida ranurada

Gama 2"x1 1/4" - 6"x4"
(50x32-150x100 mm)



Figura 08 Tipo M
Derivación con salida roscada exterior

Gama 4"x2 1/2" - 6"x2 1/2"
(100x65-150x65 mm)



Figura 08 Tipo T
Derivación con salida roscada interior

Gama 2"x1 1/2" - 6"x4"
(50x15-150x100 mm)



Figura 08 Tipo G-88
Derivación con doble salida ranurada

Gama 2"x1 1/4" - 6"x4"
(50x32-150x100 mm)



Figura 05
TE

Gama 1 1/4" - 16"
(32 - 400 mm)



Figura 04
Codo de 45°

Gama 1 1/4" - 16"
(32 - 400 mm)



Figura 06
Codo de 90°

Gama 1 1/4" - 16"
(32 - 400 mm)



Figura 26
Codo 90° reductor

Gama 1 1/4"x1/2" - 2"x1"
(32x15 - 50x25 mm)



Figura 55
TE reductora

Gama 2 1/2"x2" - 8"x6"
(65x50-200x150 mm)



Figura 02/02D
Tapa ciega

Gama 1 1/4" - 16"
(32 - 400 mm)



Figura 90
Brida rígida

Gama 2" - 8"
(50 - 200 mm)



Figura 27
Nipple roscado/ranurado

Gama 1 1/4"x1 1/4" - 4"x4"
(32x32 - 100x100 mm)



Figura 24
Manguito reductor

Gama 1 1/4"x1" - 3"x2"
(32x25 - 80x50 mm)